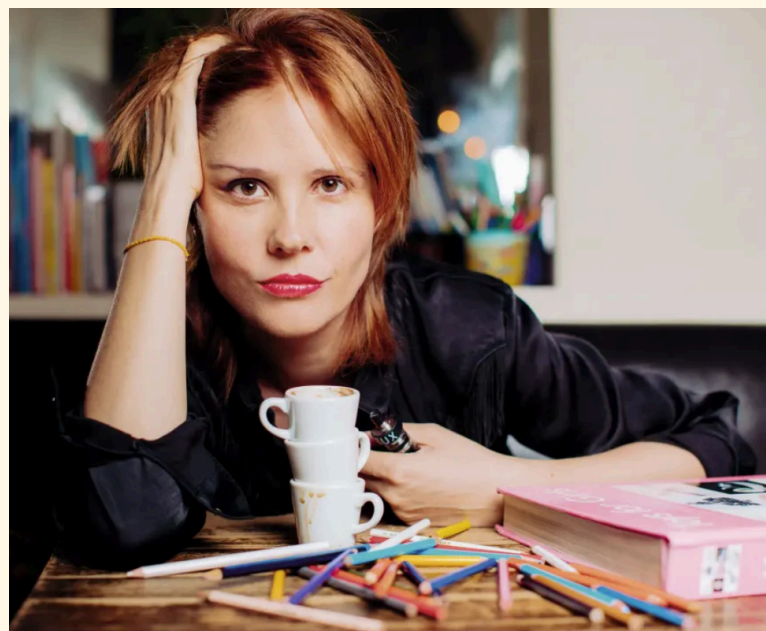


Justine Triet

La Réalisatrice

Justine triet réalisatrice du film "Anatomie d'une chute", Justine Triet.



Justine Triet, la réalisatrice et scénariste de renom, joue un rôle crucial dans la création du film "Anatomie d'une chute". Avec sa vision artistique distinctive, elle tisse une narration captivante qui explore les thèmes de l'identité, du conflit émotionnel et de la complexité des relations humaines. Son approche cinématographique, mêlant subtilement réalisme et éléments poétiques, confère au film une profondeur et une nuance uniques. Triet est reconnue pour son habileté à diriger les acteurs, extrayant des performances puissantes et authentiques, ce qui se reflète brillamment dans ce film saisissant.